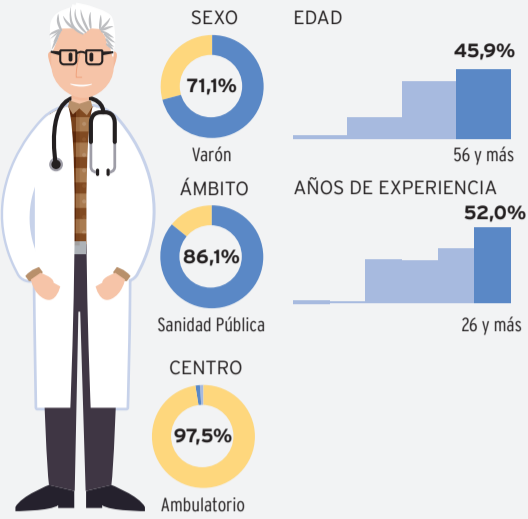


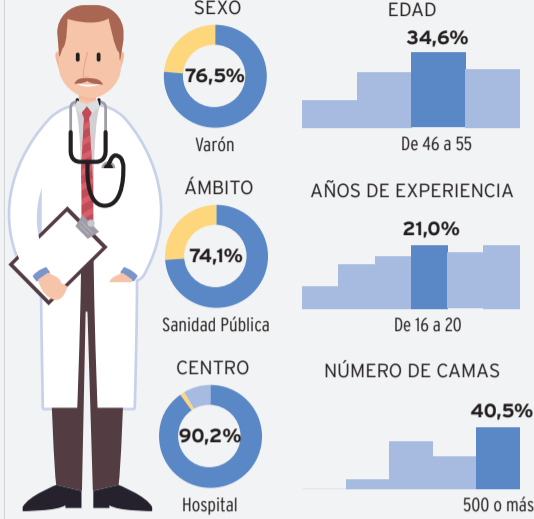
El perfil del médico que trata la Diabetes tipo 2

Médicos de Atención Primaria



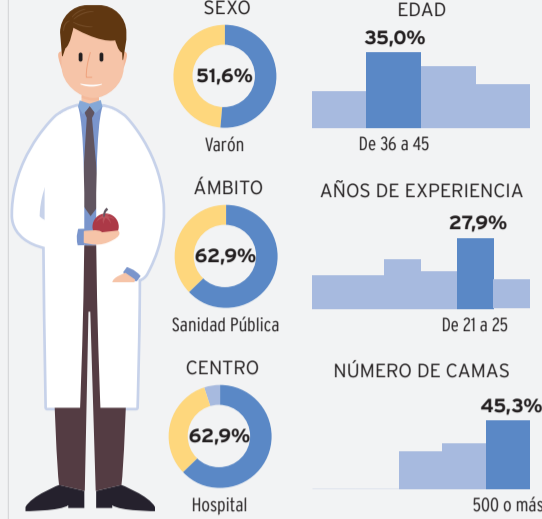
"El Médico de Atención Primaria tipo es varón de 53 años de edad con 24 años de experiencia y trabaja principalmente en ambulatorio"

Internistas



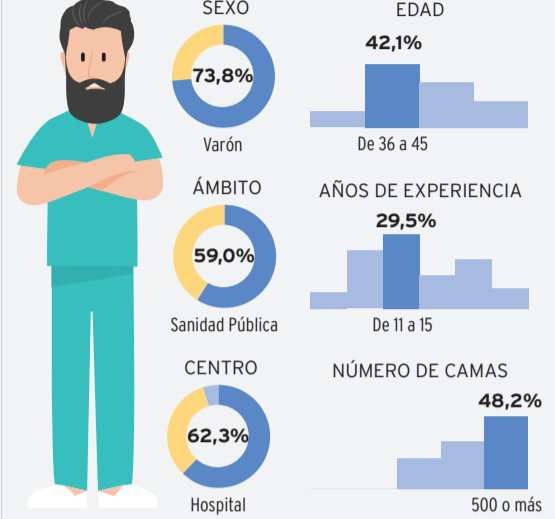
"El internista tipo es varón de 48 años de edad con 18 años de experiencia, trabaja en la sanidad pública principalmente, en hospitales de más de 500 camas"

Endocrinos



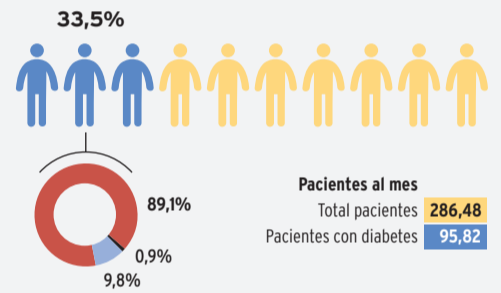
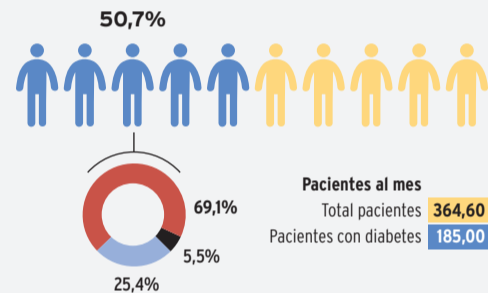
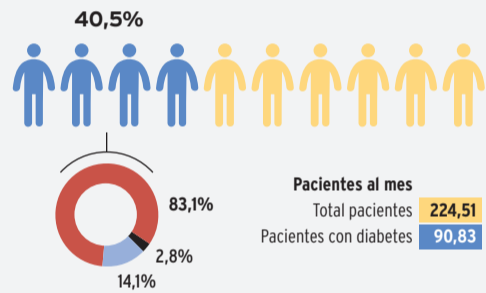
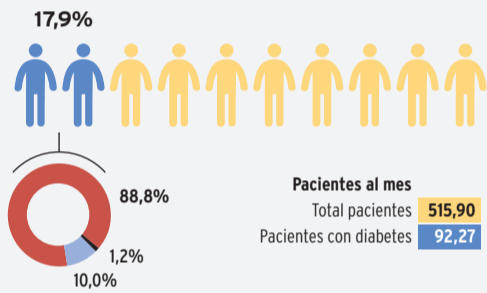
"El endocrino tipo es casi en la misma media varón y mujer de 46 años de edad con 18 años de experiencia, trabaja en la sanidad pública principalmente, en hospitales de más de 500 camas"

Cardiólogos



"El cardiólogo tipo es varón de 45 años de edad con 15 años de experiencia, trabaja en la sanidad pública principalmente (aunque junto con el endocrino es el que más capitaliza en la privada), en hospitales de más de 500 camas"

Número de pacientes con Diabetes tipo 2 que atienden/mes



Diabetes Tipo I, Diabetes Tipo II, Otro tipo de diabetes

El perfil del paciente desde el punto de vista del médico

	Conclusión: Médico de Atención Primaria	Conclusión: Internista	Conclusión: Endocrino	Conclusión: Cardiólogo
EDAD	Entre 56 y 70 años: 81,1%	Entre 56 y 70 años: 70,4%	Entre 56 y 70 años: 72,6%	Entre 56 y 70 años: 72,1%
PESO	Sobrepeso/Obesidad: 97,0%	Sobrepeso/Obesidad: 92,6%	Sobrepeso/Obesidad: 98,4%	Sobrepeso/Obesidad: 93,4%
HÁBITOS ALIMENTICIOS	Malos hábitos alimenticios: 92,0%	Malos hábitos alimenticios: 92,0%	Malos hábitos alimenticios: 82,3%	Malos hábitos alimenticios: 91,8%
RELACIÓN CON EL EJERCICIO FÍSICO	Nunca realiza ejercicio o de forma muy esporádica: 82,6%	Nunca realiza ejercicio o de forma muy esporádica: 80,3%	Nunca realiza ejercicio o de forma muy esporádica: 85,5%	Nunca realiza ejercicio o de forma muy esporádica: 91,8%
ESTILO DE VIDA	Malos hábitos alimenticios: 91,0%	Malos hábitos alimenticios: 88,9%	Malos hábitos alimenticios: 96,8%	Malos hábitos alimenticios: 95,1%
AUTOCUIDADO	No se preocupan por su salud/ No cuidan su salud: 70,7%	No se preocupan por su salud/ No cuidan su salud: 48,2%	No se preocupan por su salud/ No cuidan su salud: 58,1%	No se preocupan por su salud/ No cuidan su salud: 73,8%
COLESTEROL	Suelen tener problemas con el colesterol: 94,5%	Suelen tener problemas con el colesterol: 92,6%	Suelen tener problemas con el colesterol: 91,9%	Suelen tener problemas con el colesterol: 90,2%
RIESGO CARDIOVASCULAR	Suelen sufrir riesgo cardiovascular: 94,5%	Suelen sufrir riesgo cardiovascular: 96,3%	Suelen sufrir riesgo cardiovascular: 95,2%	Suelen sufrir riesgo cardiovascular: 95,1%

9 de cada 10 pacientes sufren riesgo cardiovascular.

